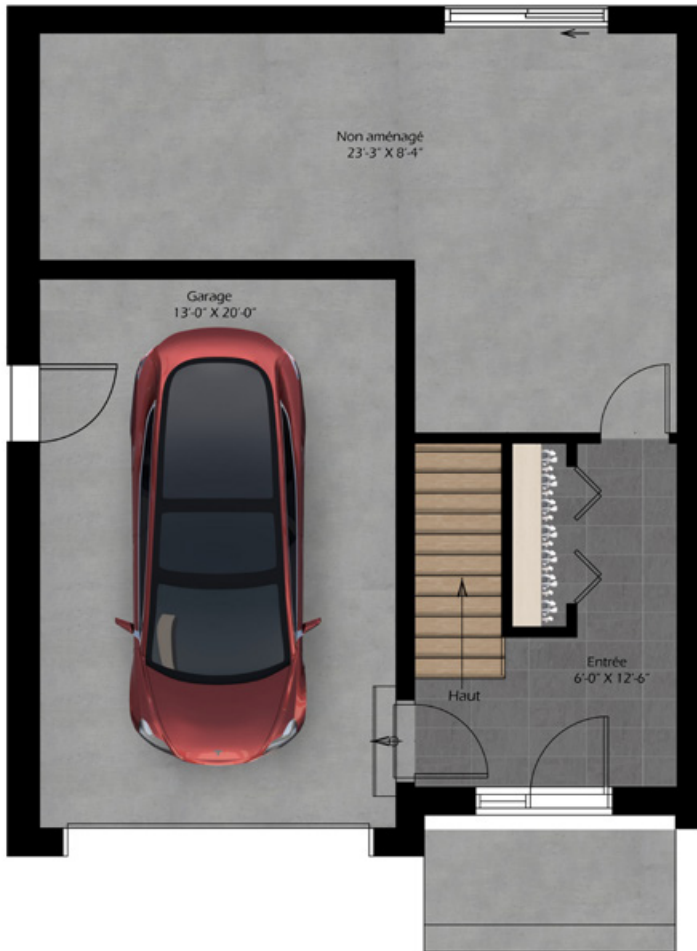


**JUMELÉ PLAN UNITÉ  
GARAGE GAUCHE**



 **HÄMO**  
MAISON DE VILLE • JUMELÉ • QUADRUPLEX



GARAGE • SALLE FAMILIALE



REZ-DE-CHAUSSÉE • ILOT CENTRAL

Notes : La superficie des pièces et des unités indiquées sur les plans et indiquées au devis sont approximatives et peuvent varier. De plus, selon les plans de construction, la superficie de chaque pièce qui est établi en fonction de mesures effectuées à partir des divisions intérieures. Les deux méthodes de calcul présentent par conséquent des écarts de superficie. Les dimensions nettes indiquées chantier ou à la disponibilité de certains matériaux. Les meubles, appareils électroménagers et tous les éléments décoratifs ne sont pas inclus. Les textures et couleurs sont données à titre indicatif.

## Superficie des unités

Superficie habitable\* : 2000 pi<sup>2</sup>

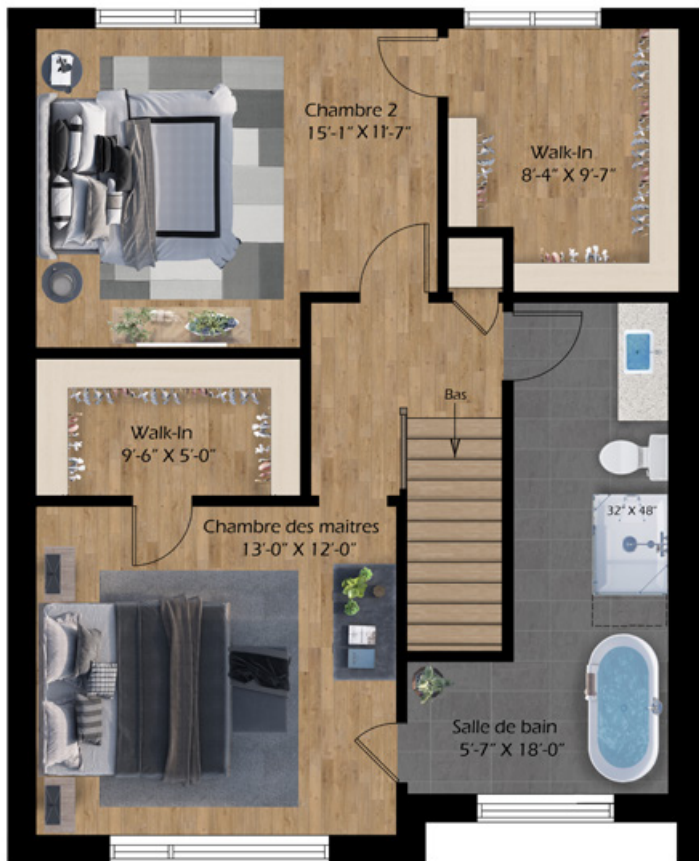
Superficie du garage : 298 pi<sup>2</sup>

Sous-sol non fini : 310 pi<sup>2</sup>

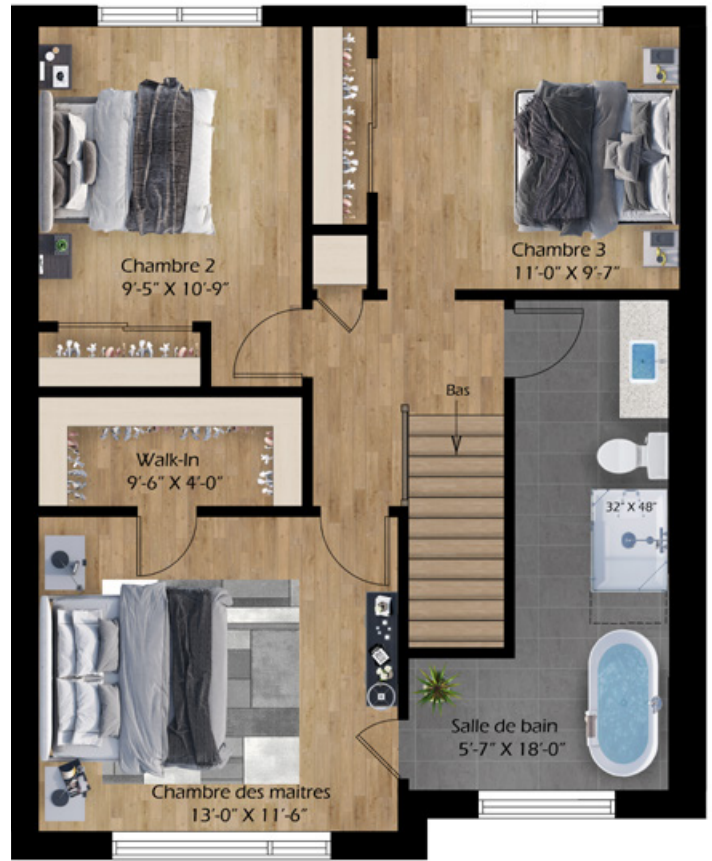
Sous-sol fini : 150 pi<sup>2</sup>

\* La superficie habitable inclut la portion du sous-sol non-aménagé.

## Informez-vous sur nos multiples options disponibles!



2 CHAMBRES • 1 SALLE DE BAIN



3 CHAMBRES • 1 SALLE DE BAIN

est calculée à la face extérieure des murs extérieurs, au centre des cloisons mitoyennes et au centre des murs. Cette méthode de calcul diffère de celle résultant de l'arpentage et du plan de cadastre au plan de cadastre étant toujours moindres que celles indiquées aux plans d'architecture. Ces caractéristiques prévalent sur les plans et peuvent changer sans préavis en raison des conditions de indicatif seulement. Les plans de plancher peuvent inclure certaines options. Voir la liste des spécifications à ce sujet. Pour les unités de centre, les fenêtres sur les murs latéraux sont exclues.



# HÄMO

MAISON DE VILLE • JUMELÉ • QUADRUPLIX

Inspirée des tendances Scandinaves, le Hämo propose une architecture actuelle, combinée à une finition incomparable.

[habitationsnoveco.com](https://habitationsnoveco.com)

514 290-2025